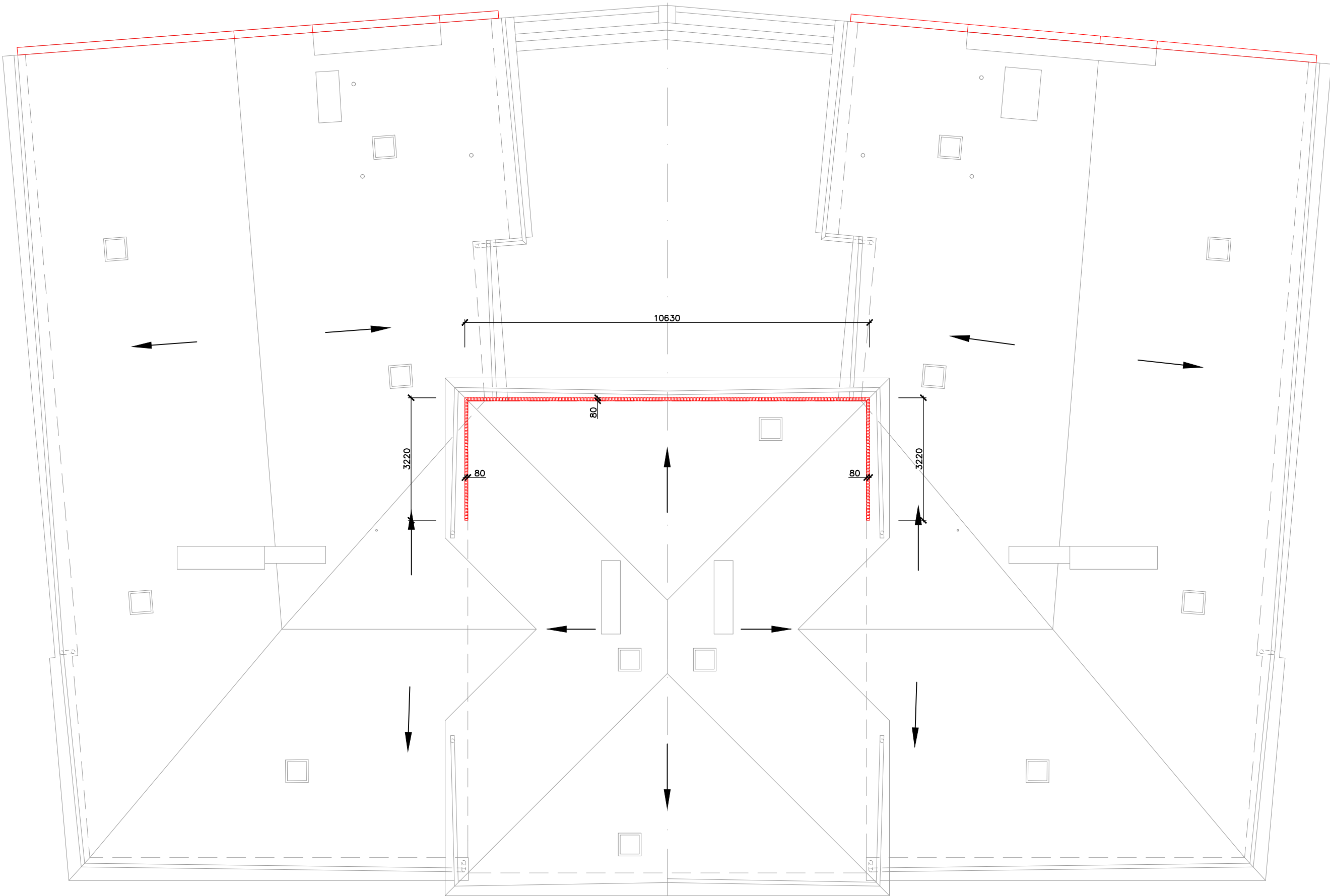


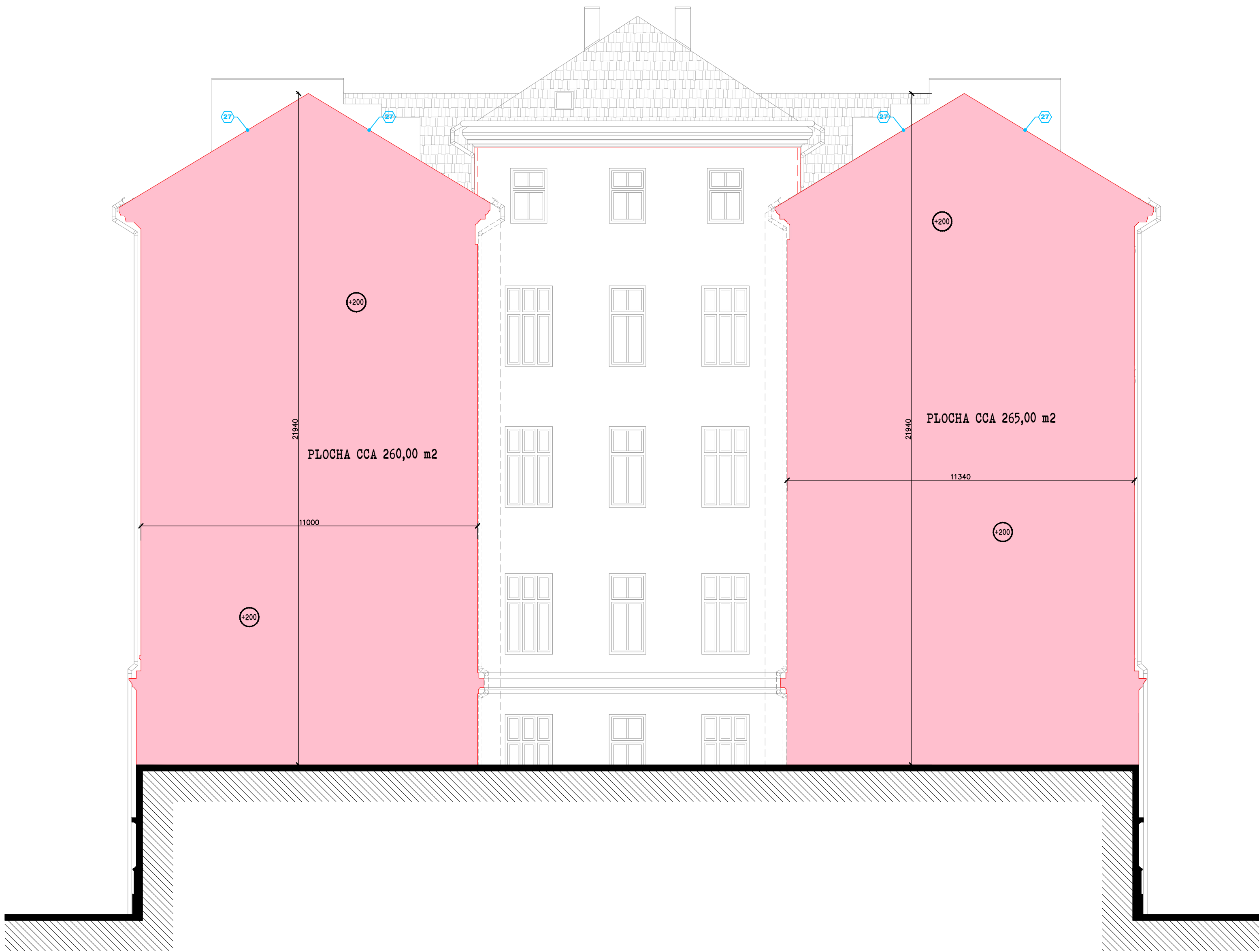
PŮDORYS STŘECHY | NOVÝ STAV




LEGENDA MATERIÁLŮ:

ZATEPLENÍ ŠTÍTOVÝCH STĚN OBJEKTU – TL 200 MM – $U=0,17$ W/M²K; PRO TL 200 MM BUDE POUŽIT TEPELNĚ IZOLAČNÍ KOMPÓZITNÍ CERTIFIKOVANÝ SYSTÉM
KONTAKTNÍ TEPELNĚ IZOLAČNÍ SYSTÉM SE SENOVICOVOU TEPELNĚ IZOLAČNÍ DESKOU SKLÁDAJÍCÍ SE ZE ŠEDÉHO PÁSOVÉHO POLYSTYRENU A MINERÁLNÍ VULKY KONSTANTNÍ TL 30 MM

POHLED VÝCHODNÍ ŠTÍTOVÝ | NOVÝ STAV



				L. BENEDA, stavební a projekční kancelář			
VED. PROJ.: L. BENEDA		ODP. PROJ.: L. BENEDA		VYPRACOVAL: F. KUFNER		LUBOŠ BENEDA ČÍŽICKÁ 279, 332 09 STĚNOVICE IČ: 13882589 • DIČ: CZ5807271008 PROVOZOVNA: CERNICKÁ 9 A 11 301 36 PLZEŇ	
OBEC: PLZEŇ		STAVEBNÍ ÚŘAD: UMO 3				RAZÍTKO:	
INVESTOR: KRAJSKÉ CENTRUM VZDĚLÁNÍ A JAZYKOVÁ ŠKOLA S PŘÁVEM STÁTNÍ JAZYKOVÉ ZKOUŠKY, SADY 5. KVĚTNA 42, 301 00 PLZEŇ						DATUM: 02.23	
ZATEPLENÍ ŠTÍTŮ A VNITROBLOKOVÉ FASÁDY, VÝMĚNA VÝPLNÍ OTVORŮ SADY 5. KVĚTNA 85/42, PLZEŇ						STUPEŇ: PROJEKT	
D. DOKUMENTACE OBJEKTŮ A TECHNICKÝCH A TECHNOLOGICKÝCH ZAŘÍZENÍ D.1.1) ARCHITEKTONICKO – STAVEBNÍ ŘEŠENÍ D.1.2) STAVEBNÍ KONSTRUKČNÍ ŘEŠENÍ						FORMÁT: BxA4	
PŮDORYSY STŘECHY A POHLED VÝCHODNÍ ŠTÍTOVÝ NOVÝ STAV						MĚŘÍTKO: ČÍSLO VÝKRESU:	
1:100						D.1.1-2. 12.	